

HOKA CARESYSTEM MC350 Professional REINIGUNG



1. Entfernen der Abdeckblenden

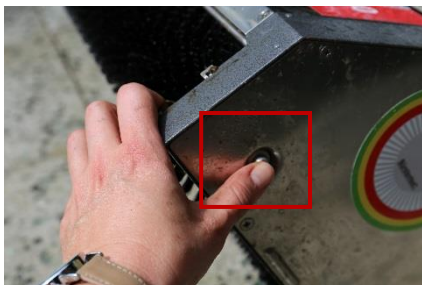
Zur Entfernung der Abdeckblenden, den Knopf mittig eindrücken.



Abdeckblende entfernen. Auf der Rückseite den Vorgang wiederholen.

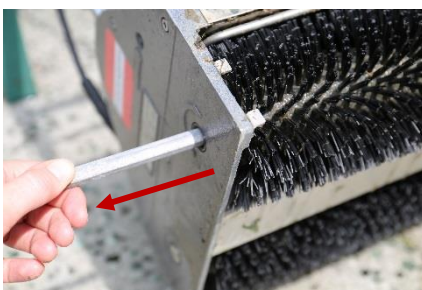


2. Entfernen der Bürsten



Die Bürsten werden mittels einer Metallstange im Gehäuse gehalten.

Zur Entfernung der Bürsten, die Stange an der Seite des Gerätes in das Gehäuse eindrücken.

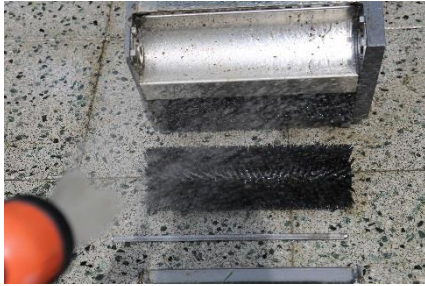


Auf der anderen Seite die Stange aus der Bürste herausziehen, bis sich die Bürste entnehmen lässt.

HOKA CARESYSTEM MC350 Professional REINIGUNG



Bürste aus dem Gehäuse entfernen. Auf der Rückseite des Gerätes den Vorgang mit der 2. Bürste wiederholen.



Bürsten, Gehäuse und Abdeckblenden gründlich abspülen.



ACHTUNG! Sicherheitshinweis!

Die Terrassenfee empfiehlt:

Niemals Wasser in die Lüftungsöffnungen spritzen!!



Extratipp: Randbürste verwenden:

Zur Montage die Metallstange der Randbürste auf der Vorderseite des Reinigungsgerätes in die Bürste einschieben.